

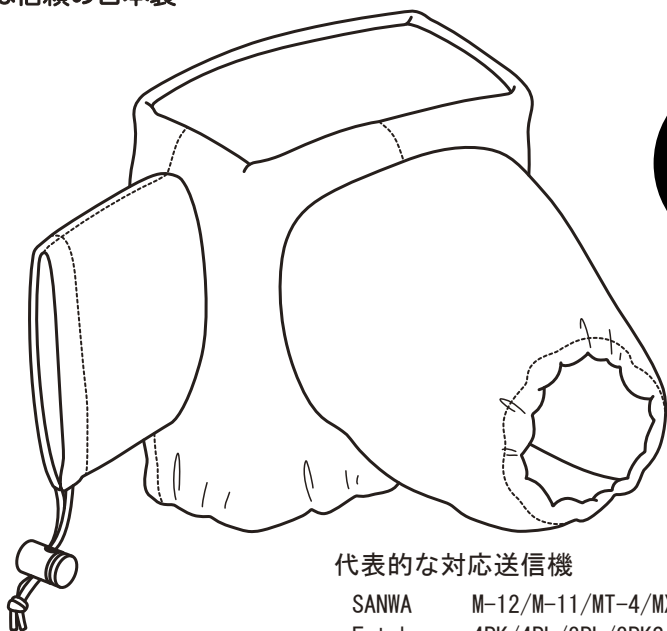
# ぬくヌックン

## ★ホイラープロポ用の防風・防寒カバー★

冬場でも手先を温かくしてラジコンを楽しむ事が出来るアイテム。

### 特徴

- ① 風を通さない、熱を外に逃がさない特徴の布地を採用。
- ② 静電気除去糸を使用し、静電気発生を抑え、電子機器にやさしい。
- ③ 液晶画面を確認するビニール生地を前部に採用。
- ④ 汚れが目立たない黒色布地を採用。
- ⑤ 各社ホイラープロポ対応の汎用仕様で、冬場でも手先が温かくラジコンを楽しむ事が出来る商品となっています。
- ⑥ 製造は信頼の日本製



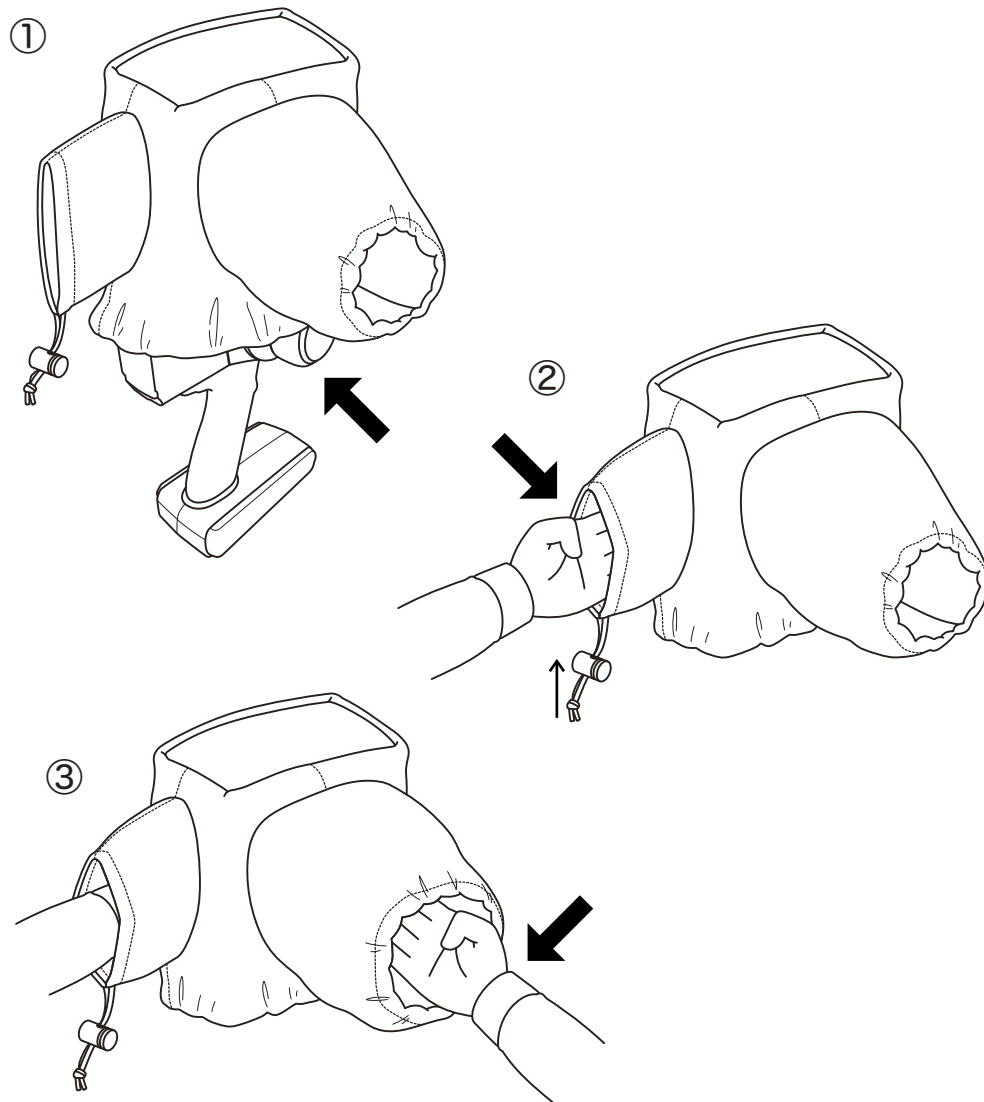
M-12  
使用可

### 代表的な対応送信機

SANWA M-12/M-11/MT-4/MX-V/MX-3X/BLAZER G/MX-A  
Futaba 4PK/4PL/3PL/3PKS/3PRKA/MEGATEC MJ  
KO PROPO EX-10 eurus/EX-5 UR/EX-1 UR

### 使用方法

下記図の要領で、ご使用下さい。



### 送信機アンテナを出す際の注意

- ・送信機のアンテナを出す場合は、ご使用の送信機のアンテナ位置に応じて、ビニール生地部分の適切な位置に、穴を空けて下さい。
- ・アンテナを出す穴を空ける際は、穴位置を水性ペン等で目印を付けて、位置確認を十分に行ってから、慎重に空けてください。

Radio Control Parts  
**ABC HOBBY**

〒533-0022 大阪市東淀川区菅原2丁目8-10号  
Tel 06-6329-2332 Fax 06-6329-8663

<http://www.abchoobby.com/> E-mail [abchoobby@sky.plala.or.jp](mailto:abchoobby@sky.plala.or.jp)